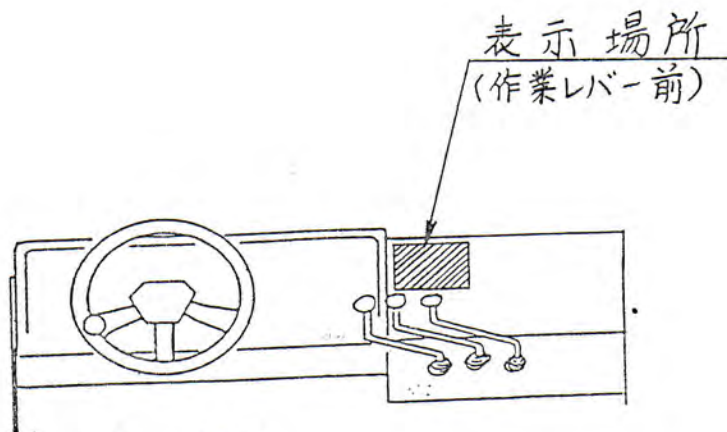


# 基準緩和項目の表示方法

## 1. 運転者席

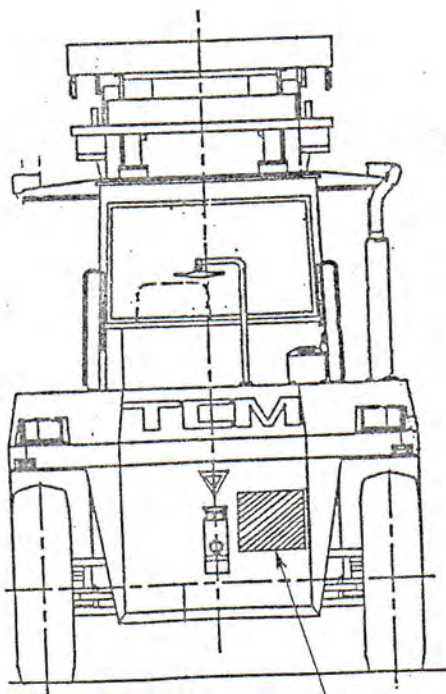
### 1.1. 表示場所



1.2. 表示文字は、2.2項と同じ。

## 2. 車面後部

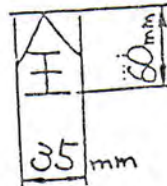
### 2.1. 表示場所



### 2.2. 表示文字 (例 類別011)

全	幅	3.06 米
全	高	4.27 米
重	量	32.42 トン
軸	重 (前)	15.40 トン
軸	重 (後)	17.02 トン
輪	重 (後)	8.51 トン

### 2.3. 文字の大きさ



表示場所  
(カウンタウエイト)

## 3. 制限の表示

当該自動車は「道路運送車両の保安基準」第2条第1項(幅、高さ)、第4条第1項(車両総重量)、第4条の2第1項および第2項(軸重、輪荷重)、第7条第1項第2号(接地圧)に適合しないため基準緩和の際制限を受けらるるものについて「道路運送車両法施行規則」第54条第1項の規定による表示を下図の通り表示します。

